



*NVIDIA GeForce Graphics Card  
Quick Installation Guide*

## **Software Installation**

English .....	02
French .....	04
German .....	06
Italian .....	08
Japanese .....	10
Polish .....	12
Portuguese .....	14
Romanian .....	16
Russian .....	18
Spanish .....	20
Turkish .....	22

## **Hardware Installation**

Graphics Card Hardware Installation Guide .....	24
---	----

## Introduction

Congratulations on the purchase of your graphics accelerator card. You are now the owner of a state-of-the-art video adapter, which offers features and functionality beyond any other card in its VGA class. We recommend that you read through the Installation Guide before installing your video card to ensure that the installation process goes smoothly.

## Quick Driver Installation

We Highly recommend Windows XP users to use quick driver installation.



**Step 1**  
Insert the Driver CD into CD-ROM or DVD-ROM drive.

**Step 2**  
The Auto run screen will display on the screen, Click on Install Drivers.



**Step 3**  
Click Next to install display driver.



**Step 4**  
Windows is installing the driver. A dialog box appears showing the progress.



**Step 5**  
Click Finish button and follow the instruction to complete installation. Restart your computer.

## Quick Driver Installation

We highly recommend Windows 7/Windows Vista users to follow the installation procedure:

**Step 1** Insert the Driver CD into CD-ROM or DVD-ROM drive.



**Step 2**  
The AutoPlay will run and the screen will show as following:  
Please select "Run Nvsetup.exe"



**Step 3**  
The Installation screen will show as following:  
Please select "Install Drivers" to continue.



**Step 4**  
The Windows is installing the drivers, please press "Next" to continue:



**Step 5**  
The driver installation will take some time, please wait:



**Step 6**  
The driver installation finish, please select "Yes" and press "Finish" button to complete the installation procedure. And, restart your computer.

**Introduction**

Félicitations pour l'achat de votre nouvelle carte graphique.

Vous possédez maintenant un superbe adaptateur vidéo vous offrant les meilleures fonctions et caractéristiques des cartes graphiques actuelles. Nous vous recommandons vivement de bien lire ce guide avant de commencer l'installation afin d'assurer qu'elle soit rapide et sans difficulté.

**Installation rapide des pilotes**

Nous recommandons vivement une installation rapide aux utilisateurs possédant les systèmes d'exploitation Windows XP



**Etape 1**  
Insérez le CD de pilotes dans le CD-ROM ou le DVD-Rom.

**Etape 2**  
Une fenêtre de lancement automatique apparaît sur l'écran. Cliquez sur « *Install Drivers* ».



**Etape 3**

Cliquez sur « *Next* » pour commencer l'installation.

**Etape 4**

Windows commence l'installation. Une boîte de dialogue apparaît pour vous montrer l'état d'avancement de l'installation.

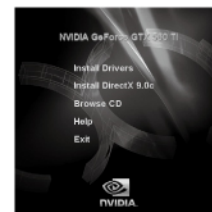
**Etape 5**

Cliquez sur « *Finish* » et suivez les instructions pour terminer l'installation. Redémarrez votre ordinateur.

**Installation rapide des pilotes**

Nous recommandons vivement aux utilisateurs de Windows 7 / Windows Vista de suivre la procédure d'installation.

**Etape 1** Insérez le CD de pilotes dans le CD-ROM ou le DVD-Rom.



**Etape 2**

Le lancement automatique démarre, sélectionnez « *Lancez Nvsetup.exe* ».

**Etape 3**

Cliquez sur « *Install Drivers* ».



**Etape 4**

L'installation des pilotes commence, cliquez sur « *Suivant* » pour continuer.

**Etape 5**

L'installation des pilotes peut prendre un certain temps, patientez.

**Etape 6**

L'installation est terminée, sélectionnez « *oui* » et appuyez sur le bouton « *Fin* » pour finaliser la procédure d'installation. Redémarrez votre ordinateur.

### Einführung

Vielen Dank für den Kauf dieser Grafikkarte. Sie sind nun im Besitz einer state-of-the-art VGA Karte, welche weitaus mehr Funktionen in einem vereint, als die meisten anderen Grafikkarten ihrer Klasse. Bevor Sie nun mit der Installation beginnen, empfehlen wir Ihnen diese Anleitung sorgfältig zu lesen, um eine einwandfreie Installation zu gewährleisten.

### Schnell-Installation des Treibers

Für Windows XP empfehlen wir die Schnell-Installation des Treibers.



**Schritt 1**  
Legen Sie die Treiber CD in Ihr CD-ROM oder DVD-ROM Laufwerk ein.

**Schritt 2**  
Automatisch erscheint das Menü auf Ihrem Bildschirm. Bitte klicken Sie auf "INSTALL DRIVERS".



**Schritt 3**  
Klicken sie nun "NEXT", um die Installation auszuführen.



**Schritt 4**  
Windows installiert den Treiber. Der Prozess wird angezeigt.



**Schritt 5**  
Bitte klicken Sie nun "FINISH" um die Installation abzuschließen. Starten Sie Ihren Computer neu.

### Schnell Installation

Wir empfehlen Windows 7/Windows Vista Nutzern nachfolgenden Installationsvorgang:

**Schritt 1** Legen Sie die Treiber CD in Ihr CD-ROM oder DVD-ROM Laufwerk ein.



**Schritt 2**  
Autostart beginnt. Auf dem Bildschirm erscheint folgende Meldung: Bitte "Run Nvsetup.exe" auswählen.



**Schritt 3**  
Auf dem Bildschirm erscheint folgendes Bild Bitte wählen Sie "Treiber installieren" um fortzufahren.



**Schritt 4**  
Windows installiert den Treiber. Bitte drücken Sie auf "Weiter" um fortzufahren.



**Schritt 5**  
Treiber Installation benötigt einen Moment. Bitte warten.



**Schritt 6**  
Die Installation ist beendet. Bitte wählen sie "Ja" und drücken Sie "Beenden" um den Vorgang abzuschließen. Bitte starten Sie den Rechner erneut.



## Introduzione

Congratulazioni per aver effettuato l'acquisto della Vostra scheda grafica. Siete ora proprietari di un adattatore video con caratteristiche allo stato dell'arte e le cui funzionalità vanno ben al di là delle altre schede della stessa categoria. Vi raccomandiamo di leggere attentamente la Guida all'installazione prima di installare la Vs scheda video per permettere al processo di installazione di andare a buon fine.

## Installazione veloce dei driver

Invitiamo vivamente gli utilizzatori di Windows XP ad utilizzare un'installazione veloce dei driver.



**Punto 1**  
Inserire il CD dei Driver in un lettore CD-ROM o in un lettore DVD-ROM.

**Punto 2**  
Comparirà, in automatico sullo schermo, il menù. Premere su Install Drivers.



### Punto 3

Premere Next per installare il driver della scheda video.

### Punto 4

Windows sta installando il driver. Una finestra apparirà mostrando la barra di progresso dell'installazione.

### Punto 5

Premere il pulsante Finish e seguire le istruzioni per completare l'installazione. Riavviare il computer.

## Guida veloce all'installazione dei Driver:

Raccomandiamo agli utenti di Windows 7/Windows Vista di utilizzare la seguente procedura di installazione:

**Punto 1** Inserire il CD dei Driver in un lettore CD-ROM o in un lettore DVD-ROM.



### Punto 2

L' AutoPlay partirà in automatico e verrà visualizzata la seguente schermata: Per cortesia selezionare "Run Nvsetup.exe"

### Punto 3

Verrà visualizzata la seguente schermata di installazione: Per cortesia selezionare "Install Drivers" per proseguire.



### Punto 4

Verrà visualizzata la seguente schermata di installazione: Per cortesia selezionare "Install Drivers" per proseguire.

### Punto 5

Per favore attendere che l'installazione dei driver sia completata, questa operazione potrebbe impiegare alcuni minuti:

### Punto 6

L'installazione dei driver è completata, per cortesia selezionare "Yes" e premere sul pulsante "Finish" per completare la procedura d'installazione. Il computer eseguirà un riavvio.

## イントロダクション

このたびは弊社のグラフィックカードをお買い上げいただきありがとうございます。

インストールをスムーズに行うために、下記のインストールガイドをお読みください。

### Windows XPの場合

クイックドライバインストールを利用した、ドライバのインストールをお勧めいたします。



ステップ1  
ドライバCDをCD-ROMまたはDVD-ROMドライブに入れます。

ステップ2  
メニュー画面が表示されるので、「Install Drivers」をクリックします。



### ステップ3

Windowsにドライバのインストールを開始します。「NEXT」をクリックします。



### ステップ4

ドライバをインストールしています。完了するまでお待ちください。



### ステップ5

「FINISH」をクリックします。  
インストールを完了するために、PCを再起動してください。

### Windows Vista/Windows7の場合

クイックドライバインストールを利用した、ドライバのインストールをお勧めいたします。

ステップ1 CD-ROMまたはDVD-ROMドライブにドライバCDを入れます。



### ステップ2

選択画面が表示されるので「Run Nvsetup.exe」をクリックします。



### ステップ3

メニュー画面が表示されるので、「Install Drivers」をクリックします。



### ステップ4

Windowsにドライバのインストールを開始します。「NEXT」をクリックします。



### ステップ5

ドライバをインストールしています。完了するまでお待ちください。



### ステップ6

ドライバインストールが完了しました。「Yes」をクリックし、次に「Finish」をクリックします。  
インストールを完了するために、PCを再起動してください。

## Wprowadzenie

Gratulujemy zakupu karty graficznej 3D! Zostali Państwo posiadaczami najnowszej karty graficznej oferującej funkcjonalność znacznie przewyższającą inne karty VGA w tej klasie. Zalecamy Państwu przeczytanie poniższej instrukcji przed instalacją urządzenia tak, aby proces instalacji przebiegł bez przeszkód.

## Szybka instalacja sterowników

Bardzo prosimy użytkowników systemów Windows XP o wykonanie poniższej procedury instalacyjnej.

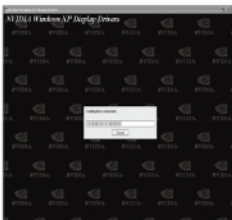


**Krok 1**  
Włóż dysk instalacyjny CD do stacji CD-ROM lub DVD-ROM

**Krok 2**  
Po pojawieniu się ekranu instalacyjnego wybierz „Install Drivers”



**Krok 3**  
Wybierz „Next”, aby zainstalować sterowniki



**Krok 4**  
System Windows rozpocznie procedurę instalowania sterowników, pojawi się ekran pokazujący postęp instalacji



**Krok 5**  
Po zakończeniu wybierz „Finish” i postępuj zgodnie z instrukcjami pojawiającymi się na ekranie. Po restarcie komputera karta będzie gotowa do pracy.

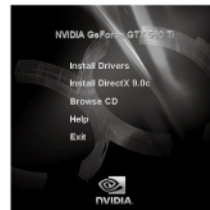
## Szybka instalacja sterowników

Bardzo prosimy użytkowników systemów Windows 7/Windows Vista o wykonanie poniższej procedury instalacyjnej.

**Krok 1** Włóż dysk instalacyjny CD do stacji CD-ROM lub DVD-ROM



**Krok 2**  
Po pojawieniu się ekranu Autorun wybierz „Run Nvsetup.exe”



**Krok 3**  
Po pojawieniu się ekranu instalacyjnego wybierz „Install Drivers”



**Krok 4**  
System Windows rozpocznie procedurę instalowania sterowników, wybierz „Next”, aby kontynuować



**Krok 5**  
Instalacja sterowników może zająć kilka minut, w tym czasie na ekranie będzie wyświetlany wskaźnik postępu instalacji



**Krok 6**  
Po zakończeniu instalacji sterowników wybierz „Yes”, a następnie „Finish”. Procedura instalacji zakończy się, a komputer automatycznie zrestartuje.



## Introdução

Parabéns pela aquisição de sua placa gráfica aceleradora MYMAX. Agora você é proprietário de uma placa de vídeo que oferece características e funcionalidades muito superiores às placas VGA da mesma categoria.

Primeiramente, nós recomendamos que você leia atentamente o Guia de Instalação, para certificar-se que o processo de instalação ocorra adequadamente.

## Instalação Rápida do Driver

Recomendamos aos usuários de Windows XP que sigam estes procedimentos de instalação:



**Etapa 1**  
Insira o CD no drive de CD-ROM ou DVD-ROM de seu computador.

**Etapa 2**  
O programa de instalação abrirá automaticamente, clique em "Install Drivers".



### Etapa 3

Clique em "Próximo (Next)" para iniciar a instalação do Driver.



### Etapa 4

O Windows está instalando o Driver, uma tela com o progresso da instalação irá aparecer.



### Etapa 5

Clique no botão "Finalizar (Finish)" e siga as instruções para completar a instalação. Reinicie seu computador.

## Instalação Rápida do Driver

Nós recomendamos aos usuários do Windows 7/Windows Vista que sigam estes procedimentos de instalação:

**Etapa 1** Insira o CD no drive de CD-ROM ou DVD-ROM de seu computador.



### Etapa 2

A janela de diálogo abrirá automaticamente conforme figura ao lado. Por favor, selecione: "Executar (Run) Nvsetup.exe".



### Etapa 3

A tela do programa de instalação abrirá conforme figura ao lado. Por favor, selecione "Install Drivers" para continuar.



### Etapa 4

O Windows está instalando os Drivers, por favor, pressione "Próximo (Next)" para continuar.



### Etapa 5

A instalação do Driver levará algum tempo, por favor, aguarde.



### Etapa 6

A instalação foi concluída, por favor, selecione "Sim (Yes)" e pressione o botão "Finalizar (Finish)" para completar o processo. Reinicie seu computador.

## Introducere

Felicitari pentru achizitionarea unei placi grafice 3D. Esti posesorul unui adaptor graphic de ultima generatie, care ofera functii dincolo de orice alta placa din clasa sa. Va recomandam sa cititi Ghidul de Instalare inainte de instalarea placii video pentru a va asigura ca procesul de instalare decurge corespunzator.

## Instalarea Rapida a Driverului

Se recomanda utilizatorilor Windows XP sa utilizeze Instalarea Rapida a Driverului.



**Pasul 1**  
Se introduce CD-ul ce contine driver-ul in unitatea CD-ROM sau DVD-ROM.

**Pasul 2**  
Ecranul Auto Run va aparea, Click pe "Install drivers".



**Pasul 3**  
Click pe "Next" pentru a instala driverul de imagine.



**Pasul 4**  
Windows instaleaza driver-ul. O fereastra de dialog apare pentru a afisa progresul instalarii.



**Pasul 5**  
Click pe butonul "Finish" si se urmeaza instructiunile pentru a completa instalarea. Se reporneste calculatorul.

## Ghid de Instalare Rapida a Driverului

Recomandam utilizatorilor de Windows 7/ Windows Vista sa urmeze procedura de instalare:

**Pasul 1** Se introduce CD-ul ce contine driver-ul in unitatea CD-ROM sau DVD-ROM.



**Pasul 2**  
AutoPlay va rula iar ecranul va arata dupa cum urmeaza:  
Se selecteaza "Run Nvsetup.exe"



**Pasul 3**  
Ecranul de instalare va arata astfel:  
Se selecteaza "Install Drivers" pentru a continua



**Pasul 4**  
Windows-ul instaleaza driverele, se apasa "Next" pentru a continua:



**Pasul 5**  
Se asteapta cateva momente pana cand driver-ul se va instala



**Pasul 6**  
Instalarea driver-ului a luat sfarsit, se selecteaza "Yes" si se apasa "Finish" pentru a completa procesul de instalare. Se porneste din nou computerul.

## Введение

Поздравляем Вас с приобретением данного графического акселератора! Вы стали обладателем истинного произведения искусства в области графических адаптеров, по своим параметрам и функциональности стоящим особняком среди других видео адаптеров своего класса. Дабы процесс установки прошёл наиболее гладко, рекомендуем Вам внимательно изучить данную Инструкцию по Установке.

## Быстрая Установка

Настоятельно рекомендуем пользователям Windows XP использовать быструю установку.

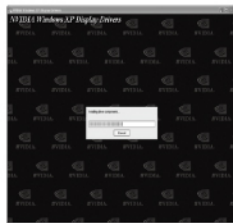


**Действие 1**  
Вставьте CD с драйверами в CD-ROM или DVD-ROM накопитель.

**Действие 2**  
После появления на экране контекстного меню, нажмите на Install Drivers.



**Действие 3**  
Нажмите на Next для установки драйвера.



**Действие 4**  
Идет установка драйвера в Windows с отображением процесса в диалоговом окне.



**Действие 5**  
Нажмите на Finish и следуйте дальнейшим инструкциям для завершения установки. Перегрузите компьютер.

## Быстрая установка драйверов

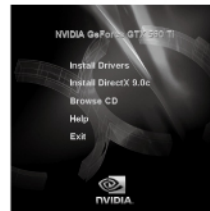
Мы настоятельно рекомендуем пользователям Windows 7/Windows Vista следовать следующей инструкции:

**Шаг 1** Вставьте CD с драйверами в CD-ROM или DVD-ROM накопитель.



**Шаг 2**  
Автоматически запустится приложение и появится окно, приведенное ниже: Выберите **“Запустить (Run) Nvsetup.exe”**

**Шаг 3**  
На экране появится нижеследующее диалоговое окно: Выберите **“Установить драйвер (Install Drivers)”** для продолжения.



**Шаг 4**  
Windows произведет установку, нажмите Далее (“Next”):



**Шаг 5**  
Установка драйвера займет некоторое время, пожалуйста подождите:



**Шаг 6**  
После того, как установка завершится, выберите Да (“Yes”) и нажмите кнопку Готово (“Finish”) для завершения. Перезагрузите компьютер.

## Introducción

Felicitaciones por la compra de su nueva tarjeta gráfica. Desde ahora es usted propietario de un adaptador de video que ofrece unas características y una funcionalidad muy superiores a las de otras tarjetas VGA de su misma clase. Le recomendamos que lea atentamente la Guía de Instalación antes de instalar su tarjeta gráfica, para asegurar que el proceso de instalación se efectúa correctamente.

**Instalación rápida de los controladores -drivers-**  
Recomendamos encarecidamente a los usuarios de Windows XP que sigan esta instalación rápida de controladores :



**Paso 1**  
Inserte el Driver CD en el CD-ROM o dispositivo DVD-ROM.

**Paso 2**  
La ventana de instalación debería aparecer automáticamente en pantalla. Cliquee sobre Install Drivers (Instalar Controladores)



**Paso 3**  
Cliquee sobre Siguiente para instalar los controladores.



**Paso 4**  
Windows está instalando el controlador. Una ventana muestra el progreso de la operación.



**Paso 5**  
Cliquee sobre el botón Finalizar y siga las instrucciones para completar la instalación. Reinicie su ordenador.

## Instalación rápida del Driver

Recomendamos encarecidamente a los usuarios de Windows 7/Windows Vista que sigan el procedimiento de instalación:

**Paso 1** Inserte el Driver CD en el CD-ROM o dispositivo DVD-ROM.



**Paso 2**  
El AutoPlay se iniciará y la pantalla mostrará lo siguiente:  
Por favor seleccione "Run Nvsetup.exe"



**Paso 3**  
La pantalla de instalación mostrará lo siguiente:  
Por favor seleccione "Install Drivers" para continuar.



**Paso 4**  
La Ventana se encuentra instalando los drivers, por favor presione "Next" para continuar:



**Paso 5**  
El dispositivo de instalación puede tomar algún tiempo, por favor espere:



**Paso 6**  
Instalación del driver finalizada, por favor seleccione "Yes" y presione el botón "Finish" para completar el procedimiento de instalación. A continuación, reinicie su ordenador.



## Giriş

3D grafik hızlandırıcı kartını satın aldığınız için tebrikler. Artık, kendi sınıfı içerisindeki diğer VGA kartlarından daha fonksiyonel ve daha fazla özellik sunan son teknoloji ürünü bir ekran kartına sahipsiniz.

Ekran Kartınızı yüklemeyen önce, yükleme sürecinin kolay gerçekleşmesi için Kurulum Kılavuzunu okumanızı öneririz.

## Hızlı Sürücü Kurulumu

Windows XP kullanıcılarının aşağıdaki yükleme sürecini takip etmesi şiddetle önerilir.

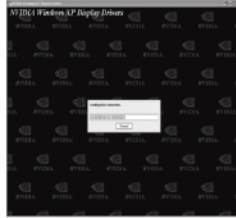


**Adım 1**  
Sürücü CD'sini, CD-ROM ya da DVD-ROM sürücünüze yerleştiriniz.

**Adım 2**  
"Auto Run" ekranı karşınıza çıkacaktır, "Install Drivers"ı tıklayınız.



**Adım 3**  
Next'e tıklayınız.



**Adım 4**  
Windows kurulumu başlayacaktır. Durumu gösteren bir pencere açılır.



**Adım 5**  
Yüklemeyi tamamlamak için ekrandaki talimatları izleyip son olarak "Finish"ı tıklayınız ve bilgisayarınızı yeniden başlatınız.

## Hızlı Sürücü Kurulumu

Windows 7/Windows Vista kullanıcılarının aşağıdaki yükleme sürecini takip etmesi şiddetle önerilir.

**Adım 1** Sürücü CD'sini, CD-ROM ya da DVD-ROM sürücünüze yerleştiriniz.



**Adım 2**  
CD otomatik olarak çalıştırılacaktır, karşınıza çıkacak olan ekranda "Run Nvsetup.exe"i seçiniz.



**Adım 3**  
Kurulum ekranı yandaki gibi karşınıza çıkacaktır, devam etmek için "Install Drivers"ı seçiniz.



**Adım 4**  
Windows kurulumu başlayacaktır. Devam etmek için "Next"e basınız.



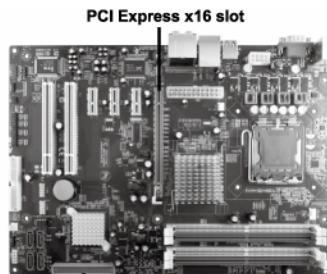
**Adım 5**  
Sürücünün yüklenmesi biraz zaman alacaktır. Lütfen bekleyiniz.



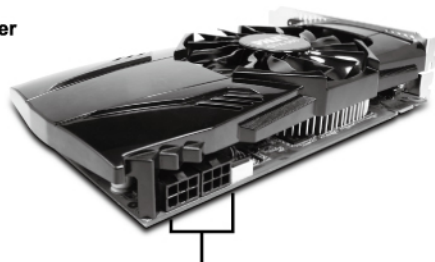
**Adım 6**  
Sürücü yüklemesini tamamlamak için ilk olarak "Yes"i sonra da "Finish"ı seçiniz ve bilgisayarınızı yeniden başlatınız.



- 1). Turn off your power supply unit and un-plug its AC power cable.
- 2). Locate an empty PCI Express x16 slot on motherboard. Remove the chassis's metal bracket behind the slot; then plug your graphics card into the slot and use new screws to fasten the card to the chassis.



- 3). You must connect all 12V PCI Express 6-pin (or 8-pin) power cable to VGA card if there are PCI Express power connectors on the graphics card.



- 3). If there is only one 12V PCI Express power 6-pin cable on your power supply, you may use power adaptor to combine two IDE 4-pin power cables to one 12V PCI Express 6-pin power cable for the card's second PCI Express power connector (if exists)



- 4). If your power supply have no 12V PCI Express 8-pin power cable, you may use power adaptor to convert one 12V PCI Express 6-pin power cable to 8-pin.





**M-N08**